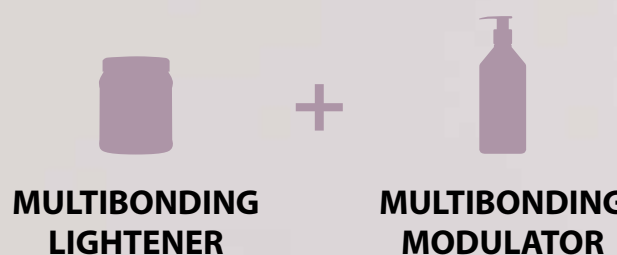


**NASCE IL SISTEMA DECOLORANTE
MULTIBONDING
LIGHTENING SYSTEM**

La tecnologia innovativa nasce dall'azione combinata di **MULTIBONDING LIGHTENER**, Polvere decolorante a protezione integrata, e **MULTIBONDING MODULATOR**, Emulsione protettiva ad alto grado di idratazione: un nuovo sistema ultra-performante che permette di realizzare schiariture da leggere a forti per un risultato personalizzabile nella massima protezione della fibra capillare.



**MULTIBONDING
LIGHTENER**

**MULTIBONDING
MODULATOR**

Multibonding Modulator può essere aggiunto alla polvere decolorante in rapporto variabile, da 1:1 a 3:1 (Lightener/Modulator) a seconda del livello di schiaritura desiderato.

1 : 1 = 3 TONI

2 : 1 = 6/7 TONI

3 : 1 = 8 TONI

9 TONI



Helen Seward
MILANO

Icsea Helen Seward - via A. De Gasperi 8/a - Lainate (Mi) - Italy
Tel. +39 02 93570057 - Fax +39 02 93571418 - E-mail: helen.seward@helenseward.it
www.helenseward.it

P/14741

REHUB+ specialist

MULTIBONDING LIGHTENING SYSTEM



Helen Seward
MILANO

PROFESSIONALITÀ IN SALONE

Durante il **processo di decolorazione** vengono eliminati per degradazione i pigmenti naturali o cosmetici contenuti nella fibra capillare al fine di ottenere una colorazione più chiara, passando attraverso le sfumature dei castani, le gradazioni dei biondi e giungendo al massimo livello di schiaritura.

NEL CORSO DI TALE PROCESSO, SI PRODUCE UNA **SITUAZIONE DI STRESS PER LA FIBRA CAPILLARE**, CON INEVITABILE DEGRADAZIONE DI ALCUNI LEGAMI INTERNI E DELLA SUPERFICIE CUTICOLARE CHE, SE NON CONTROLLATA, COMPORTA A FINE TRATTAMENTO UN ASPETTO OPACO E UNA CONDIZIONE NON OTTIMALE DEL CAPELLO.

NASCE OGGI MULTIBONDING LIGHTENER, POLVERE DECOLORANTE 9 TONI A PROTEZIONE INTEGRATA, PER CREARE UN BIONDO PERFETTO NELLA MASSIMA PROTEZIONE DELLA FIBRA CAPILLARE.

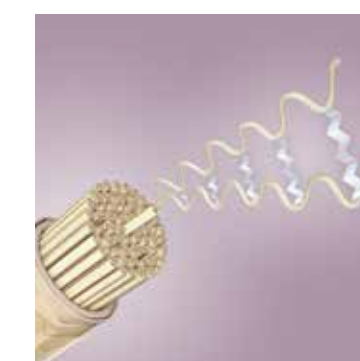
Durante tutto il processo di decolorazione, **REHUB+ MULTIBONDING LIGHTENER**, grazie alla **PROTEZIONE MULTIBONDING**, genera nuovi legami multipli che fortificano la fibra capillare, svolgendo un'efficace azione anti-rottura.

Inoltre, il **SISTEMA ANTI-DRYNESS** contenuto in formula trasforma la fase di risciacquo in una fase di condizionamento intensivo, garantendo a fine servizio luminosità e setosità.

3 AZIONI IN UNA:



1
**SCHIARITURA
EQUALIZZANTE
ANTI-BRASS**
Garantisce una schiaritura graduale con effetto antibrass: svolge azione equalizzante per un risultato uniforme e biondi freddi perfetti.



2
**PROTEZIONE
MULTIBONDING
ANTI-ROTTURA**
Genera nuovi legami interni alla fibra capillare, moltiplicando la forza del capello e la resistenza alla rottura.



3
**SISTEMA ANTI-DRYNESS
RISTRUTTURANTE**
In fase di risciacquo, svolge azione ristrutturante, levigante e idratante, donando morbidezza e luminosità al capello.

IDEALE PER CHI SI SOTTOPONE CON FREQUENZA A SCHIARITURE E DECOLORAZIONI

L'INNOVATIVO ATTIVO GREEN

Innovativo ingrediente di origine naturale derivato da zuccheri, ad efficacia fortificante anti-rottura comprovata: test strumentali dimostrano la sua azione **riparatrice attiva** durante il processo di decolorazione, con riduzione del danno subito dalla fibra capillare.



Polvere decolorante compatta a protezione integrata per schiariture fino a 9 toni. Assicura massima schiaritura proteggendo l'integrità del capello grazie alla PROTEZIONE MULTIBONDING che genera nuovi legami multipli e riduce il rischio di rottura della fibra capillare. Arricchito dal SISTEMA ANTY-DRYNESS ad azione ristrutturante e levigante. Ideale nel caso di schiariture e decolorazioni frequenti, per un biondo perfetto e capelli corposi, luminosi e morbidi. Risultato tecnico modulabile con REHUB+ Specialist MULTIBONDING MODULATOR.

APPLICAZIONE
Schiaritura 9 toni

Prelevare la quantità necessaria della polvere decolorante Multibonding Lightener, versarla in una bacinella non metallica e aggiungere il Developer nel rapporto di miscelazione scelto e in relazione alla tecnica utilizzata (vedi tabella).

Schiariture modulabili da 3 a 8 toni

Prelevare la quantità necessaria della polvere decolorante Multibonding Lightener, versarla in una bacinella non metallica, aggiungere il Developer nel rapporto di miscelazione scelto (vedi tabella), quindi aggiungere Multibonding Modulator in rapporto **da 1:1 a 3:1 -> Multibonding Lightener/ Multibonding Modulator** a seconda del servizio e del livello di schiaritura desiderato (vedi tabella).

Miscelare accuratamente e procedere con l'applicazione della miscela. Applicare la miscela su capelli asciutti e non lavati, avendo cura di distribuirla uniformemente sulle parti da schiarire.

TEMPO DI POSA: Lasciare in posa da 20 a 50 minuti, a seconda del livello di schiaritura desiderato. Terminato il tempo di posa, risciacquare abbondantemente ed accuratamente con acqua tiepida ed effettuare uno shampoo. A capelli tamponati, applicare sulle lunghezze Multibonding Modulator, distribuire con l'aiuto di un pettine, lasciare in posa 5-10 minuti, quindi risciacquare con acqua tiepida.

Cod. 1474 - 500gr



Emulsione protettiva ad alto grado di idratazione con PROTEZIONE MULTIBONDING e SISTEMA ANTI-DRYNESS. In miscela con REHUB+ Specialist 9 Multibonding Lightener permette di eseguire servizi di schiaritura da leggeri a forti in funzione del rapporto di miscelazione scelto, modulando l'azione del decolorante e potenziandone l'azione protettiva. A partire dai suoi ingredienti innovativi, idrata in profondità e aumenta l'elasticità del capello. Offre azione levigante e disciplinante, donando districabilità e luminosità.

APPLICAZIONE

Preparare la miscela decolorante (Multibonding Lightener/Developer) quindi aggiungere REHUB+ Specialist Multibonding Modulator in rapporto **da 1:1 a 3:1 -> Multibonding Lightener/ Multibonding Modulator** a seconda del servizio e del livello di schiaritura desiderato (vedi tabella).

Miscelare accuratamente e procedere con l'applicazione della miscela. Terminato il tempo di posa, risciacquare abbondantemente ed accuratamente con acqua tiepida ed effettuare uno shampoo. A capelli tamponati, applicare sulle lunghezze Multibonding Modulator, distribuire con l'aiuto di un pettine, lasciare in posa 5-10 minuti, quindi risciacquare con acqua tiepida.

Cod. 1475 - 960mL

TABELLA DI PREPARAZIONE: RAPPORTI DI MISCELAZIONE

1. Prelevare la quantità necessaria della polvere decolorante Multibonding Lightener, versarla in una bacinella non metallica e aggiungere il Developer.
2. Aggiungere Multibonding Modulator in rapporto da 1:1 a 3:1 -> Lightener/ Modulator a seconda del livello di schiaritura desiderato.

Attenzione: i rapporti (da 1:1 a 3:1) Lightener/Modulator fanno sempre riferimento alla quantità di Polvere decolorante prelevata e non alla miscela Decolorante/Developer.

USO	MISCELA DECO + Developer (10-20-30-40 Vol.)	DILUIZIONE CON MODULATOR	TEMPO DI POSA	LIVELLO DI SCHIARITURA
SCHIARITURE AD ARIA LIBERA E BALAYAGE	1:1 Es.: 20g + 20g (Developer)	No Modulator	30/50 min.	FINO A 9 TONI
DECOLORAZIONI ESTREME MULTI-TECNICA	1:1,5 Es.: 20g + 30g (Developer)	No Modulator	30/50 min.	FINO A 9 TONI
SCHIARITURE CON CARTINA/DEGRADÉ SU BASI MEDIO-SCURE	1:1,5 Es.: 20 g + 30 g (Developer)	3:1 + 7 g (Modulator)	30/50 min.	FINO A 8 TONI
SCHIARITURE CON CARTINA/DEGRADÉ SU BASI MEDIO-CHIARE	1:1,5 Es.: 20 g + 30 g (Developer)	2:1 + 10 g (Modulator)	30/50 min.	FINO A 7 TONI
DECAPAGGI	1:2 Es.: 20 g + 40 g (Developer)	2:1 + 10 g (Modulator)	20-50 min.	FINO A 6 TONI
BALSAMO DECAPANTE	1:3 Es.: 10 g + 30 g (Developer)	1:1 + 10 g (Modulator)	20-30 min.	FINO A 3 TONI

FAQ

Quando è consigliato l'utilizzo di REHUB+ Multibonding Lightening System?

REHUB+ Multibonding Lightening System è consigliato ogniqualvolta si debba eseguire un servizio di decolorazione: garantisce un processo di schiaritura intenso – fino a 9 toni - nella massima protezione. **NOTA IMPORTANTE:** effettuare sempre la diagnosi prima di eseguire un servizio di decolorazione con REHUB+ Multibonding Lightening System. Nel caso di capelli particolarmente sfruttati e sensibilizzati, si consiglia sempre un test preliminare su ciocca.

È possibile utilizzare REHUB+ Multibonding Lightener con Developer 40 Vol.?

Sì, REHUB+ Multibonding Lightener offre massima performance di schiaritura (9 toni) con Developer 30 Vol. (rapporto DECO/Developer = 1/1,5): l'utilizzo del Developer 40 Vol. consente di spingere la schiaritura oltre i 9 toni. L'utilizzo del Developer 40 Vol. è consigliato nel rapporto DECO/Developer = 1/1 per ottenere la schiaritura massima (9 toni).

REHUB+ Multibonding Lightening System consente di ottenere schiariture intense ed uniformi anche su capelli colorati, grossi e refrattari?

Sì, REHUB+ Multibonding Lightening System è indicato per una perfetta azione schiarente su tutte le tipologie di capelli, dai capelli naturali e trattati ai capelli più difficili e refrattari. Rimuove efficacemente anche i pigmenti più scuri ed offre schiaritura intensa con effetto equalizzante, per un risultato uniforme anche su fibra capillare trattata. È ideale per realizzare decolorazioni estreme nel rispetto della fibra capillare.

REHUB+ Multibonding Lightener può essere utilizzato con qualsiasi tecnica di decolorazione?

Sì, REHUB+ Multibonding Lightener è un decolorante altamente versatile che può essere utilizzato con qualsiasi tecnica o strumento di decolorazione: produce una miscela decolorante straordinariamente cremosa che offre massima aderenza alla fibra capillare ed è perfettamente stabile nell'arco del tempo di posa. REHUB+ Multibonding Lightener propone rapporti di miscelazione flessibili con REHUB+ Modulator, ideali per servizi di balayage con cartina, per la tecnica Degradé e per decapaggi nella massima protezione (vedere tabella).

REHUB+ Multibonding Lightening System può essere impiegato con una fonte di calore?

No. Non è consigliato l'uso di una fonte di calore con prodotti decoloranti per capelli.

REHUB+ Multibonding Lightener non contiene pigmenti blu-viola: REHUB+ Lightener può offrire azione anti-giallo (anti-brass) per l'ottenimento di biondi freddi?

Il sistema di attivi decoloranti in REHUB+ Lightener offre una **azione anti-giallo sottrattiva**, senza necessità di integrare pigmenti blu-viola, per la realizzazione di un biondo luminoso e freddo perfetto.

Se effettuo un servizio tecnico con REHUB+ Multibonding Lightener, posso escludere la necessità di effettuare la Ricostruzione REHUB a fine servizio?

Sì, REHUB+ Multibonding Lightener propone un servizio tecnico nella massima protezione della fibra capillare: l'efficace azione tecnica di schiaritura del prodotto è controllata da potenti sistemi di attivi che
 • sia in caso di capello sano (in buone condizioni),
 • sia in caso di capello trattato e sensibilizzato, ne preservano l'integrità, ne moltiplicano la forza e la resistenza a rottura, migliorandone la qualità a fine servizio. Il trattamento di Ricostruzione REHUB può essere consigliato successivamente al servizio di decolorazione con REHUB+ Multibonding Lightening System per il mantenimento della protezione anti-rottura e per l'azione rigenerante e sigillante long-lasting che esalta la bellezza del capello.

Posso utilizzare REHUB+ Multibonding Modulator come prodotto condizionante dopo il servizio tecnico di decolorazione REHUB+?

Sì, REHUB+ Multibonding Modulator è una emulsione ad elevato potere condizionante: è il perfetto completamento del servizio tecnico REHUB+ Multibonding Lightening System.



SCOPRI DI PIÙ SU REHUB+ SPECIALIST MULTIBONDING LIGHTENING SYSTEM, GUARDA IL VIDEO