

DOMINO Helen Seward: il grooming maschile che unisce benessere e stile

Helen Seward propone **DOMINO**, la linea pensata per l'uomo che vuole prendersi cura di cute e capelli, con prodotti di trattamento e styling che garantiscono una chioma sana, benessere completo e hairlook impeccabili. Le formule professionali di **DOMINO**, ad alte prestazioni, nascono da una ricerca d'eccellenza Made in Italy, combinando ingredienti naturali e complessi tecnologici avanzati.



DOMINO CARE prodotti per il trattamento quotidiano dei capelli indeboliti, con problemi di caduta ed eccesso di sebo. La combinazione di Pro-Care System ed estratto di Sambuco bio permette di migliorare lo stato e l'aspetto di cuoio capelluto e capelli. E per un risultato di benessere generale che coinvolge anche il corpo, un mix super attivo a base di carbone vegetale.

Reinforce Shampoo / Reinforce Tonic hair & Scalp / 3 in 1 Charcoal Shower Shampoo

DOMINO STYLING, gli strumenti insostituibili per l'uomo che vuole essere al passo con i trend senza mai rinunciare alla salute dei propri capelli. Che abbia l'esigenza di mascherare i primi capelli bianchi o di osare con acconciature strutturate, le formule arricchite con Arginina ed estratto di Sambuco bio garantiscono risultati perfetti e una tenuta long-lasting.

Black Gel / Finish Gel / Fiber Paste / Ice Wax / Brillantine Pomade



GROOMING, una gamma completa per la cura e lo styling quotidiani di barba e baffi, nella migliore tradizione della barberia italiana. Sono alleati irrinunciabili per l'uomo che desidera essere semplicemente impeccabile e curato nel massimo comfort. Le formule arricchite con Pro-Bioma System, Vitamina E ed estratto di Sambuco bio assicurano idratazione e massima protezione.

Shaving Foam Cream / Shaving Gel / After Shave Balm / Hair & Beard Oil / Hair & Beard Cream / Moustache & Beard Styling Pomade / After Shave Lotion / Cedar Wood

Scopri di più: www.helenseward.it

Helen Seward
MILANO



DOMINO

ICONS/MEN/TOOLS

THE ITALIAN COSMOPOLITAN ELEGANCE

SEMPLICITÀ, ELEGANZA E RISPETTO
SONO LE PAROLE D'ORDINE DI DOMINO.

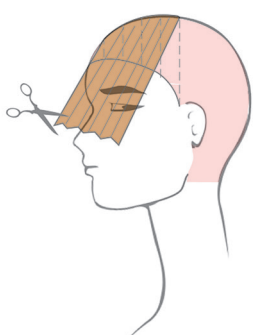
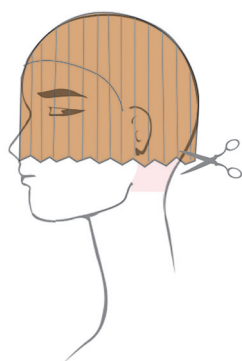
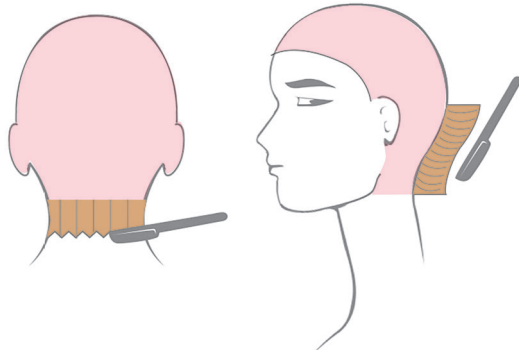
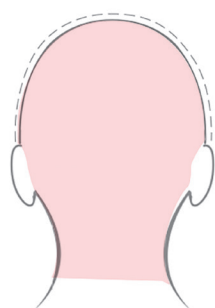
LA LINEA DEDICATA
ALL'UOMO MODERNO
CHE VUOLE PRENDERSI CURA
DI CUTE, CAPELLI E BARBA,
SENZA NESSUN COMPROMESSO.

FORMULE PROFESSIONALI
PER UN LOOK IMPECCABILE
SENZA RINUNCIARE
A UNA SENSAZIONE
DI BENESSERE TOTALE.



Helen Seward
MILANO

www.helenseward.it



ITALIANO

Taglio

1. Creare una divisione da orecchio a orecchio passando dalla sommità.
2. Nuca: stabilire il perimetro 2 cm sotto l'attaccatura. Creare delle separazioni verticali e realizzare una gradazione bassa parallela.
3. Riga centrale: stabilire il perimetro dei laterali collegandosi all'inizio della gradazione del posteriore.
4. Laterali: creare una gradazione bassa con separazioni verticali.
5. Texturizzare a piacere.

ENGLISH

Cut

1. Section the hair from ear to ear passing through the top.
2. Nape: define the perimeter 2 cm below the hairline. Section the hair vertically and create a low parallel graduation.
3. Middle part: define the perimeter of the sides by connecting to the beginning of the back graduation.
4. Sides: create a low graduation with vertical sectioning.
5. Texturise as you like.

ESPAÑOL

Corte

1. División de oreja a oreja pasando por la parte superior.
2. Nuca: establezca el perímetro 2 cm por debajo de la línea de crecimiento. Cree separaciones verticales y realice una gradación baja paralela.
3. Línea central: establezca el perímetro de los laterales conectándose al inicio de la gradación de la parte trasera.
4. Laterales: cree una gradación baja con separación vertical.
5. Texturizar como se prefiera.