

SEWARD MEDITER - REFORCE INTENSIVE SERUM

Fortificante ridensificante ad azione ossigenante per capelli indeboliti tendenti alla caduta



Sono numerosi i fattori che influiscono sulla vita del capello ma quando la caduta diventa più importante e si protrae nel tempo c'è un nuovo alleato: il trattamento ultra concentrato in siero REFORCE INTENSIVE, nuovo, potente, coadiuvante nella prevenzione della caduta dei capelli. **REFORCE INTENSIVE SERUM è il nuovo rituale di trattamento intensivo del cuoio capelluto e dei capelli indeboliti con problemi di caduta eccessiva, che permette di ottenere risultati in sole 7 settimane.**

HAIR SKINIFICATION e ROUTINE DI BELLEZZA

Dall'ispirazione dei trattamenti SKIN CARE, la nuova filosofia dell'HAIR CARE promuove una routine di bellezza dedicata al cuoio capelluto: il nuovo REFORCE INTENSIVE SERUM, secondo un rituale dedicato, si prende cura del cuoio capelluto per favorire la salute e la vitalità dei capelli.

REFORCE INTENSIVE è un Siero fortificante ridensificante, altamente concentrato in attivi, che agisce rivitalizzando il cuoio capelluto e migliorando la condizione del follicolo pilifero, restituendo capelli più forti, voluminosi e corposi.



BENEFICI

1. Stimola attivamente la microcircolazione sanguigna con azione ossigenante.
2. Migliora la condizione del follicolo pilifero svolgendo azione fortificante anti-invecchiamento.
3. Rafforza e rinvigorisce la fibra capillare con ottima azione corporizzante e volumizzante.
4. Supporta il benessere di cuoio capelluto e capelli, proteggendo e migliorando la condizione del cuoio capelluto e della fibra capillare.

NEW

NOVITÀ TECNOLOGICA IN SALONE: IL NUOVO STRUMENTO HI-TECH PROFESSIONALE MEDITER HIGH FREQUENCY COMB

È uno strumento tecnologico ad alta frequenza dotato di un Elettrodo a Pettine che emette una delicata corrente elettrica (a bassa intensità) ad effetto purificante, rigenerante e stimolante la microcircolazione sanguigna.



 Helen Seward Milano

 Helen Seward Milano

 helenseward_official

Maggiori info: www.helenseward.it

seward
mediter®
h a i r c a r e

REFORCE 1/F INTENSIVE SERUM

IL NUOVO TRATTAMENTO INTENSIVO,
PER CAPELLI INDEBOLITI E
TENDENTI ALLA CADUTA.
RISULTATI VISIBILI IN 7 SETTIMANE

Con Estratto da Ruca BIO
e THERMOSENSE-C
ad azione ossigenante.

SCOPRI DI PIÙ SU
www.helenseward.it

Helen Seward
M I L A N O



STEP BY STEP

Bowl cut

Taglio icona degli anni '60, torna oggi in gran stile con moderne tecniche di colore a blocco. A 1960s hair icon, the bowl cut is making a stylish comeback, reimagined with modern block-colouring techniques.
Icona de las años 60, el bowl cut regresa hoy con fuerza, reinventado con modernas técnicas de coloren a bloque.

TAGLIO

Italiano

Step 1

Creare una separazione da orecchio a orecchio e pettinare i capelli in caduta naturale.

Step 2

Posteriore: creare una separazione orizzontale e stabilire il perimetro. Proseguire con separazioni orizzontali e creare una gradazione sul perimetro tagliando con una leggera elevazione.

Step 3

Frontale: creare una separazione orizzontale e tagliare il perimetro frontale ad altezza sopracciglia. Proseguire con separazioni orizzontali e creare una gradazione sul perimetro tagliando con una leggera elevazione.

Step 4

Collegare la zona frontale con il posteriore pettinando i capelli in caduta naturale, prendendo come riferimento il lobo e creando una leggera gradazione.

Step 5

Procedere allo styling liscio e verificare rotondità e simmetria di tutto il perimetro.

English, Cut

Step 1

Section the hair from ear to ear and comb the hair so that it falls naturally.

Step 2

Back: section horizontally and define the perimeter. Continue with the horizontal partings and create a graduation around the perimeter by cutting with a slight rise.

Step 3

Front: section horizontally and cut the perimeter at eyebrow level. Continue with the horizontal partings and create a graduation around the perimeter by cutting with a slight rise.

Step 4

Join the front area with the back by combing the hair so that it falls naturally, taking the lobe as a reference and creating a slight graduation.

Step 5

Style with the smooth styling and check the roundness and symmetry of the entire perimeter.

Español, Corte

Step 1

Crear una separación de oreja a oreja y peinar el cabello en caída natural.

Step 2

Posterior: crear una separación horizontal y establecer el perímetro. Continuar con separaciones horizontales y crear una gradación en el perímetro cortando con una ligera elevación.

Step 3

Frontal: crear una separación horizontal y cortar el perímetro frontal a la altura de los ojos. Continuar con separaciones horizontales y crear una gradación en el perímetro cortando con una ligera elevación.

Step 4

Conectar la zona frontal con la trasera peinando el cabello en caída natural, tomando como referencia el lóbulo y creando una ligera gradación.

Step 5

Proceder al peinado suave y comprobar la redondez y la simetría de todo el perímetro.



step by step FIDACO Helen Seaward

COLORE

Italiano

Step 1

Applicare la miscela A su tutta la capigliatura.

Step 2

Creare una separazione circolare di 8 cm partendo dalla sommità e stabilire i settori 1 e 2 come da disegno. Isolare il settore 1.

Step 3

Settore 2: posizionare delle vele seguendo la rotondità della separazione e applicare la miscela B con l'aiuto delle strisce termiche.

Step 4

Proseguire su tutto il settore con lo stesso tecnico con altre 2/3 separazioni circolari.

Step 5

Tonalizzare con la miscela C.

English, Color

Step 1

Apply mixture A all over the hair.

Step 2

Make a circular section of 8 cm from the top and define sections 1 and 2 as shown in the drawing. Isolate section 1.

Step 3

Section 2: place the strands following the curve of the section and apply mixture B with the help of the thermal strips.

Step 4

Continue with the same technique along the entire section, making 2/3 more circular partings.

Step 5

Tone with mixture C.

Español, Color

Step 1

Aplicar la mezcla A en toda la melena.

Step 2

Crear una separación circular de 8 cm a partir de la parte superior y establezco el sector 1 y 2 como se muestra en el dibujo. Aislar el sector 1.

Step 3

Sector 2: colocar mechones siguiendo la redondez de la separación y aplique la mezcla B con la ayuda de los papeles térmicos.

Step 4

Continuar por toda el sector con la misma técnica con otras 2/3 separaciones circulares.

Step 5

Tonalique con la mezcla C.



COLOR MIX

MISCELA A: BB-COLOR FUSION 4.0 + 8B ATTIVATORE 20 VOL. (1:1,5)

MISCELA B: REHUB LIGHTENER + CS DEVELOPER 30 VOL. (1:1,5)

MISCELA C: COLOR GLOSS 6.21 + COLOR GLOSS CLEAR 00 (1:1) + ATTIVATORE 5 VOL. (1:1) 4.0 6.21



STEP BY STEP

Pixie Cut

Pixie cut sfumature rosse dagli intensi riflessi violetta.
Pixie cut shades of red featuring intense violet reflections.
Pixie cut tonos rojos con reflejos violetas intensos.

COLORE



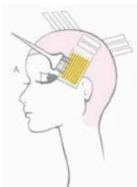
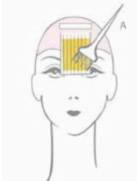
Italiano

Step 1
Sommità posteriore: creare 3 veline distanti 0,5 cm e applicare la miscela A con l'aiuto delle cartine termiche.

Step 2
Sommità: creare 3 veline distanti 0,5 cm come da disegno e applicare la miscela A con l'aiuto delle cartine termiche. Posizionare l'ultima velina nella parte alta della sommità lasciando scura l'area della frangia.

Step 3
Lateral: posizionare 3/4 veline in diagonale prendendo come riferimento l'ultima velina della sommità come da disegno. Applicare la miscela A con l'aiuto delle cartine termiche.

Step 4
Tonalizzare con la miscela B.



English, Color

Step 1
Back top: create 3 strands 0.5 cm apart and apply mixture A with the help of thermal strips.

Step 2
Top: create 3 strands 0.5 cm apart as shown in the drawing and apply mixture A with the help of thermal strips. Place the last strand at the top, leaving the fringe area dark.

Step 3
Sides: place 3/4 strands diagonally using the last strand from the top as a reference, as shown in the drawing. Apply mixture A with the help of thermal strips.

Step 4
Tone with mixture B.



DETAILS COLLECTION Helen Senaid

Español, Color

Step 1
Parte superior trasera: cree 3 mechas separadas 0,5 cm y aplique la mezcla A con la ayuda de los papeles térmicos.

Step 2
Parte superior: cree 3 mechas separadas 0,5 cm como se muestra en el dibujo y aplique la mezcla A con la ayuda de los papeles térmicos. Coloque la última mecha en la parte alta de la parte superior, dejando la zona del flequillo oscura.

Step 3
Lateral: coloque 3/4 mechas en diagonal tomando como referencia la última mecha de la parte superior como se indica. Aplique la mezcla A con la ayuda de los papeles térmicos.

Step 4
Tonalice con la mezcla B.

Formula COLOR MIX

Mixture A: Rehub Lightener + CS Developer 30 vol (1:1.5)

Mixture B: CS Lumia 7.57 + CS Developer 10 vol (1:2)